

なごやのうらくらぶ

名古屋 農楽倶楽部

田んぼでお米作りを、いっしょに楽しんでみませんか！

稲作は、けっして難しくありません！

普段食べているお米は、お百姓さんが丹精込めて作ったお米・・・

でもお米は自分たちで作ることが出来ます。犬山で始めたわれわれの田んぼでいっしょにお米作りを体験してみませんか？！

そしてお米作りを通して、是非ごいっしょに「健康で持続可能な環境共生社会」を考えてみましょう！



田んぼ体験の概要

愛知県犬山市羽黒地区に借りている水田で稲作を体験してみましよう。

集合場所は、犬山ローレライ麦酒館の駐車場を使わせていただく予定であります。

愛知県犬山市大字羽黒字成海郷70番地

名鉄犬山線羽黒駅より徒歩10分

名古屋高速小牧北より車で10分

時間 9:00～15:00 くらい

参加費

今年は 1名500円あるいは1家族1000円程度を予定しております。ご理解とご協力をお願いします。昼食は、天気がよければお弁当か近くのスーパーで買ったものを太陽の下でいただくのもいいですね。

準備いただくもの

農作業に適した汚れていい服装（泥が付きます）・着替え（子どもはドロドロになります）・（田植え用）長靴（裸足でもOK）・麦わら帽子・軍手・ゴム手袋・雨合羽（雨になりそうな場合）・鎌（稲刈り時300円くらい）等

募集人数 30名程度まで

ご家族、子どもさんの参加も歓迎します。

収穫祭予定

みんなで作ったお米は、脱穀がすんだら、一部搦りを行い、畑の横の広場で飯ごう炊さんに挑戦したり、左官屋さんが作った漆喰竈（しゅくいがま）で炊いてみんなでいただきます。広場ではバーベキューなどしながら子どもも大人も楽しめます。参加してくださったみなさんには少しですが新米をお持ち帰りいただきますので、ぜひ田植えからご参加下さい。

2016年度 日程	主な予定
3月13日（日）	★ 味噌造り体験
6月11日（土）	○ 御田植祭・田植（機械植え）
6月12日（日）	★ 田植え（手植えによる）
（6/5日曜日は自然農、機械に頼らない稲作を行っている岐阜県瑞浪市で田植えを行います。興味ある方はこちら是非ご参加ください）	
6月3週目～10月2週目の日曜日	畦草刈り 酵素水 葉面散布など 週末ごとに行うほか、隣接の畑の作業も体験できます。
10月22日（土）	○ 稲刈り（機械刈り）・はざ掛け
10月23日（日）	★ 稲刈り（手刈り）・はざ掛け
11月6日（日）	★ 脱穀・籾摺り・収穫祭
12月～翌年1月	田おこし（微生物を使った土づくり）

特に体験参加をお勧めするのは★印の日です。その他の日程○印もご興味があれば参加ください。

* 作業予定（特に稲刈り・収穫祭）はその年、その時期の天候・気候・生育状況によって前後する場合があります。最新情報はお問い合わせいただくか、ホームページをご覧ください。

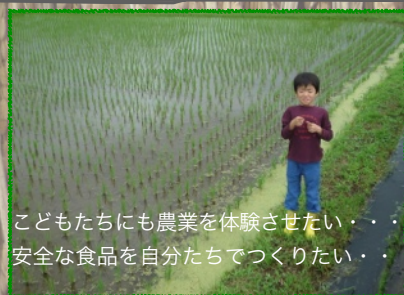
* その他、予告なく変更させていただく場合がありますので、あらかじめご了承下さい。

* また週末日曜日に子供さんたちがいろいろな体験が出来る企画を立てたいと思います。企画は都度ホームページで御紹介しますが、メールにてご案内しますので、noraku@kkan.net までメール案内希望とお申し込み下さい。

お問い合わせ・お申し込みは

名古屋農楽倶楽部

愛知県名古屋市中村区則武2-14-11名駅富士ビル6F 景観工房株式会社 内
TEL: 052-451-8030 / FAX: 052-451-8031 e-mail: noraku@kkan.net



子どもたちにも農業を体験させたい・・・
安全な食品を自分たちでつくりたい・・・



無農薬・無化学肥料の自然農法を実践しています。



畑も隣接しています。季節の収穫物をみんなで楽しみながら楽しい農作業。

詳しくはホームページをご覧ください。

<http://www.kkan.net/noraku/>